

## Full Version: [RedBull Romaniacs](#)

[Help](#) - [Search](#) - [Members](#) - [Calendar](#)

[Foto Forum](#) > [Fotografie](#) > [Fotosesiuni](#)

Pages: [1](#), [2](#)

**Romulus**

Jul 31 2006, 04:54 PM

[http://www.redbullromaniacs.com/ro/about\\_road.php](http://www.redbullromaniacs.com/ro/about_road.php)


### QUOTE

Duminic• 13.08.2006 : prolog Bucure•ti – Sinaia  
Asistat de c•tre Dual Racing •i Dou• Ro•i

Prologul are loc în centru Bucure•tiului pentru a oferi posibilitatea numero•ilor spectatori de a fi cât mai aproape de acest sport. Vom încerca din nou s• îmbin•m terenul natural cu obstacole confec•ionate. Loca•ia unde este pl•nuit prologul este definit• de c•tre co-organizatorul nostru din România ca fiind una „bestial•”. Suntem deja ner•bd•tori!

Dup• prolog concuren•ii se deplaseaz• în convoi pe asfalt spre Coada Izvorului, aflat la 50 km distan••, de unde concuren•ii se vor deplasa spre mun•i. Pentru început deplasarea se desf•oar• pe drumuri de •ar•, urmând apoi ca. 15 km prin albia unui râu secat comparabil cu de•ertul. Apoi încep dealurile •i astfel clasicul "RoManiacs".

Stilul traseului: Single Trails •i pasaje rapide de p•dure. Dup• 4 – 6 ore de deplasare ar trebui, s• se ajung• la finish în Sinaia.

Minunandu-ma cu cu binoclul de ce dracovenii construiesc unii de vreo 2 saptamani, am cautat pe net. Eu am descoperit locatia "bestiala"... 

**altfel**

Aug 1 2006, 08:44 AM

eu o sa incerc sa plec in tot turul. merge unu cu motorete dupa unu ciclist.

**altfel**

Aug 4 2006, 01:49 PM

it's a deal.  
plec si in turul asta. of of...mai doamne...

**Romulus**

Aug 4 2006, 02:22 PM

Vai, vai, vai... Trebuie sa-ti luam un breloc cu doua roti...

**Romulus**


Aug 4 2006, 03:56 PM

Iata si locatia prologului.

[Click to view attachment](#)

**Bogdan**

Aug 4 2006, 04:13 PM

QUOTE(Romulus @ Aug 4 2006, 06:56 PM) 

Iata si locatia prologului.

in dreapta pozei e strada nerva traian? 


**Ciprian Caceu**

Aug 4 2006, 04:37 PM

QUOTE(Bogdan @ Aug 4 2006, 07:13 PM) 

in dreapta pozei e strada nerva traian? 

dreapta spate. 

Ok. Deci facem poze acolo si bem red bull la terasa. Cu ce ...vedem noi 

P.S Romi: vad ai o perspectiva buna. Ne primesti la tine pentru cadrele largi? 

**Romulus**

Aug 4 2006, 04:50 PM

QUOTE(Ciprian Caceu @ Aug 4 2006, 07:37 PM) 

[...]

P.S Romi: vad ai o perspectiva buna. Ne primesti la tine pentru cadrele largi? 

CLAR. Voi aduceti RedBull eu pun berea la rece!

**Romulus**

Aug 4 2006, 05:34 PM

Pentru prologul din Bucuresti...

[Click to view attachment](#)

**Cristian Bisca**

Aug 11 2006, 11:58 AM

pentru ultima etapa aveti ceva harta ? nu de alta dar eu o sa fiu acolo si nu stiu pe unde sa-i caut prin muntii din apropiere de sibiu 😊

**Allen**

Aug 11 2006, 01:38 PM

mai oameni buni, intrucat nupot sa ies in piatra asa cum mi-am dorit, vreau sa ies la RedBull. soooo, daca va intalniti, da-ti si voi de stire. astept un semn de la voi!!

**altfel**

Aug 11 2006, 07:24 PM

**QUOTE(Cristian Bisca @ Aug 11 2006, 02:58 PM) ☒**

pentru ultima etapa aveti ceva harta ? nu de alta dar eu o sa fiu acolo si nu stiu pe unde sa-i caut prin muntii din apropiere de sibiu 😊

o s-o pun eu online duminica seara sau luni. inca nu am intrat in posesia mapei de presa.

**Romulus**

Aug 11 2006, 09:01 PM

[color=#FF0000]Puncte pentru spectatori

Ziua 1

1 – 14:00 – 17:00. Coadă Izvorului. Startul va fi la intrarea în satul Coadă Izvorului (dinspre Manesti).

2 – 14:30-17:00. Darmanesti. La podul peste raul Provita, între localitățile Darmanesti și I.L. Caragiale, lângă localul „La stegulete” (cunoscut și sub numele de „Popasul Caragiale”)

3 – 15:00-17:30. Podul peste raul Provita de pe strada dintre Filipeștii de Padure și Filipeștii de Targ.

4 – 15:15-17:45. Podul peste riul Provita, de la ieșirea din Filipeștii de Padure spre Florești.

5 – 16:00-18:00. Traseul raliului trece la aproximativ 30 de minute de mers pe jos, mai sus de Draganeasa, pe culmea dealului, de-a lungul granitei între județele Dambovită și Prahova. Spre nord se pot vedea pasajele grele traversate de profesioniști. Clasele Quad și Hobby vor cobori spre Draganeasa.

6 – 19:30-22:00. Finish în Sinaia – finish-ul se află lângă Hotel Mara. Se poate merge 200m contra direcției de mers a raliului pentru a vedea participanții în acțiune.

Ziua 2

1 – 7:00-7:30. Startul va fi în parcare din fața fabricii Mefin Sinaia. Traseul profesioniștilor se poate urmări pentru 300m de-a lungul căii ferate. Punctul cel mai interesant se află în locul în care traseul paraseste calea ferată și urcă în pădure. [MAP – ZP2.1]

2 – 7:45-9:30. Startul claselor Hobby și Quad se află la intrarea în Predeal dinspre Azuga. Cu aproximativ 150m înainte de o benzinărie Petrom (probabil închisă), care se află pe partea stângă, merge un drum în jos, înspre calea ferată. Se trece printr-un gang pe sub calea ferată, iar în locul

dintre sinele de tren si Riul Prahova se va lua startul. [MAP – ZP2.2]

3 – 9:00-11:00. Bran – in orasul Bran se afla punctul pentru spectatori la aproximativ 100m dupa intrarea in Castelul Bran, inspre Moeciu, pe cealalta parte a riului.

4 – 11:00-14:00. Breaza – este vorba de satul Breaza la sud de Fagaras. Acolo va fi punctul de service pentru concurenti. Acest punct se afla la aproximativ 300m dupa ultima casa din Breaza (in directia muntelui). Din punctul de service se poate merge pe jos aproximativ 150m, pana la un riu ce este traversat de catre concurenti.

5 – 12:30-16:00. Scoreiu – Finish-ul claselor Hobby si Quad/ATV se va afla langa stalpul de transmisiuni de la intrarea in satul Scoreiu, dinspre Fagaras/Brasov.

6 – 13:00-17:00. Barajul Scoreiu – Traseul raliului merge de-a lungul barajului de pe raul Olt de langa Scoreiu. Aici se pot urmari concurentii care se vor deplasa cu mare viteza pe aceasta portiune. [MAP – ZP2.6]

### Ziua 3

1 – 9:00 - 10:00. Sadu – Se trece pe drumul principal, pe langa piata, iar la virajul spre stanga, unde cladirea Politiei se afla pe partea dreapta, se merge inainte pana la un podet. Inaintea podetului se merge spre partea stanga si la aprox 200m, pe marginea raului se afla locul de start al categoriei Quad/ATV precum si zona in care motociclistii traverseaza raul. [MAP – ZP3.1, 3.2, 3.3]

2 – 9:30-10:30. Zig-zag – Concurentii clasei profesionisti vor urca pe o carare ingusta, cu aproximativ 500m inainte de barajul dintre Sadu si Riu Sadului. [MAP – ZP3.1, 3.2, 3.3]

3 – 10:00-11:30. Miorita in Valea Sadului – Concurentii vor urca pe o carare pietroasa (langa localul Miorita). [MAP – ZP3.1, 3.2, 3.3]

4 - 13:30-17:00. Telescaun Parang – La telescaunul Parang concurentii merg pe portiuni abrupte pana la cabana Rusu. De aici continua profesionistii pana sus la statia de pe Parang, iar restul claselor vor merge pana la Petrosani pe drumuri de tara. [MAP – ZP3.5]

5- 15:00-18:00. Finish Petrosani – Finish-ul va fi pe strada care duce la Hotel Petrosani.

### Ziua 4

1 – 7:30-10:00. Pe drumul de la Petrosani – Vulcan – Campu lui Neag, in Campu lui Neag se vede pe partea dreapta un lac. Urmand acest drum se va traversa un pod, unde se va putea vedea un punct de alimentare, cu sigla Red Bull; dupa acest pod, pe partea stanga va fi startul. Interesant este intre 100 m – 500 m de la start.

2 –10:00-12:30. Calugareni – Din centrul satului Calugareni (de langa barul de langa alimentara) se vor urma marcajele in directia raului, pana la punctul de service.

3 – 11:00-13:30. Obirsia-Closani. Traseul raliului traverseaza drumul principal, cu aproximativ 100m inaintea intrarii in Obirsia-Closani (dinspre Baia de Arama).

4 – 12:00 - 16:00. Podeni. In satul Podeni, motociclistii vin de pe un drum abrupt, pe langa paraul care curge dinspre Malarisca. Concurentii vor traversa de mai multe ori aceasta apa, pana la iesirea sudica din localitate.

5 –14:00-20:00. Baile Herculane – Finish-ul se va afla in piata din centrul orasului Baile Herculane.

### Ziua 5

1 – 7:30-9:00. Armenis/Fenes. La podul de la intrarea in satul Fenes, se merge la stanga aproximativ 500m. Traseul urca in partea staga. Se poate urmari traseul mai sus de sat, daca se

merge de la strada aproximativ 600m pe jos.

2 – 09:00-11:30. Muntele Mic. Traseul va continua pe sub telescaun. Primii 500m de metri sunt foarte interesanti.

3 – 9:30-11:30. Poiana Marului. De-a lungul lacului de acumulare, pe asfalt se merge pana la primele case din Poiana Marului. Apoi se traverseaza doua poduri mari. Dupa acestea se merge in directia lacului de acumulare iar cateva sute metri inaintea lacului de acumulare, inspre nord, se vor vedea concurenti ai claselor Expert si Hobby.

4 – 11:30-16:30. Nucsoara. Concurentii vor traversa paraul Nucsoara, la iesirea sud - vestica din sat, inspre munti. Interesant devine la 100m in sus pe parau.

5 – 13:30-19:00. Hobita. In centrul localitatii Hobita (langa localitatea Pui) va fi finishul claselor Experts, Hobby si Quad/ATV. Interesant este cu aproximativ 100m inainte de finish.

6 – 14:30-19:00. Aninoasa/Dilja Mare. Traseul merge din Aninoasa direct spre Dilja Mare. La aproximativ 1km dupa Aninoasa se vor chinui concurentii clasei Profesioniști cu terenul accidentat.

7 – 14:45-19:30. Petrila. La intersectia inainte de Petrila, cu drumul spre Petrosani si Hateg se afla o benzinarie. Acolo va fi finish-ul clasei profesioniști. [MAP – ZP5.8]

Ziua 6

1 – 8:30-10:30. Petrila. In Petrila, dinspre Petrosani, dupa zona centrala, pe partea dreapta se vede primul loc viran, lat. In locul prin care trece raul, la aproximativ 100m inainte de pod, vor traversa concurentii.

2 – 11:00-13:00. Tau Bistra. Concurentii vin dinspre Muchia Taului si se vor putea vedea mergand inspre barajul de la lacul de acumulare. [MAP – ZP6.2]

3 – 12:30-15:00. La Pisc. La capatul Barajului Gura Riului se pot vedea concurentii care urca pe Culmea Orlatel. [MAP – ZP6.3]

4 – 13:00-16:00. Sibiu. Finish-ul va fi langa podul peste Cibin, vis-a-vis de benzinaria Petrom de pe Str. Alba Iulia.

**Ciprian Caceu**

Aug 12 2006, 09:49 AM

Asadar, maine in Bucuresti:

1. la ce ora?
2. cine vine?
3. si unde ne intalnim?


**ogarafgan**

Aug 12 2006, 11:05 AM

1-eu vin

2- unde zic ceilalti, dar vad ca nu se inghesuie nimeni sa zica niika.... ovcorz, ca de obicei  



3- la ce ora se hotaraste, oricum daca nu se mai anunta nimeni ne-am strans de doi sa ne vedem la ochi 

**Allen**

Aug 12 2006, 11:15 AM

i am in. ce ziceti de intrarea principala la Mitropolie? ora o stabiliti voi.

**Romulus**

Aug 12 2006, 01:33 PM

Eu o sa fiu pe la 9:30-10:00 in zona.

**mammut**

Aug 12 2006, 01:41 PM

O sa vin si eu.

Si o sa dau si in seara asta o tura cu bicla pe acolo, sa vad locuri bune pt poze.


**Romulus**

Aug 12 2006, 01:47 PM


Pana nu se intuneca. Locul e periculos noaptea si acum nu stiu pe unde mai ai access.

**cold**

Aug 12 2006, 04:20 PM

QUOTE(Romulus @ Aug 12 2006, 04:33 PM) 

Eu o sa fiu pe la 9:30-10:00 in zona.

la fel si eu. cred ca cel mai bine ne vedem direct acolo, doar ne cunoastem om cu persoana 

**Ionut**

Aug 13 2006, 07:17 AM

viu si eu

**Romulus**

Aug 13 2006, 12:00 PM

[Click to view attachment](#)[Click to view attachment](#)[Click to view attachment](#)

**BlackBone**

Aug 13 2006, 12:29 PM

Sper sa nu te superi.Cred ca arata mai bine asa.In rest sunt ok.

**Romulus**

Aug 13 2006, 12:42 PM

Inca o serie de atmosfera. Ultima.

[Click to view attachment](#)[Click to view attachment](#)[Click to view attachment](#)[Click to view attachment](#)

In legatura cu culorile, am eu ceva problema in scripturi cu conversia Adobe RGB. Doar ultimul pas strica ceva. N-am descoperit ce se intampla.

PS Am descoperit. Daca lucrez in Adobe RGB la conversie in JPEG pentru WEB, conversia nu merge OK. Trebuie sa le iau de la inceput in sRGB. 😞 Prima am pus-o din nou, convertita corect.

**Romulus**

Aug 13 2006, 01:06 PM

Saracu' altfel... Si-a rupt ceva la 1D Mark II N, nou nout si nu mai citeste diafragma... A trimis aparatul la reparat si a plecat fara el... 😞

**Bluebunny**

Aug 13 2006, 02:14 PM

merge daca dai din ps edit -> convert to profile inainte sa salvezi pentru web

**Romulus**

Aug 13 2006, 02:25 PM

QUOTE(Bluebunny @ Aug 13 2006, 05:14 PM) 

merge daca dai din ps edit -> convert to profile inainte sa salvezi pentru web

N-ai inteles. Am descoperit buba, problema e ca trebuie sa le refac de la inceput si mi-e lene.



Oricum am refacut primele 3 si din seria 2, prima si a treia.

**Bluebunny**

Aug 13 2006, 02:38 PM

am si eu doua pe fuga, mai multe deseara

[Click to view attachment](#) [Click to view attachment](#)

ok, eu am avut probleme mari cu chestia asta, sunt patita 😞

**mammut**

Aug 13 2006, 04:59 PM

A scapat cu viata!

[Click to view attachment](#) [Click to view attachment](#) [Click to view attachment](#) [Click to view attachment](#)  
[Click to view attachment](#)

**mammut**

Aug 13 2006, 05:20 PM

Inca o serie

[Click to view attachment](#) [Click to view attachment](#) [Click to view attachment](#) [Click to view attachment](#)  
[Click to view attachment](#) [Click to view attachment](#) [Click to view attachment](#) [Click to view attachment](#)  
[Click to view attachment](#)

**Romulus**

Aug 13 2006, 08:20 PM

[Click to view attachment](#)[Click to view attachment](#)

**Dragos**

Aug 13 2006, 08:27 PM

Bune pozele...da mai puneti oameni buni....sa imi clatesc si eu ochii 😄

**Bluebunny**

Aug 13 2006, 08:45 PM

ok...doar asa de clatit 😊

stiu ca unele sunt taiate, dar probabil e microbul din mine 😊

[Click to view attachment](#) [Click to view attachment](#) [Click to view attachment](#) [Click to view attachment](#)  
[Click to view attachment](#) [Click to view attachment](#) [Click to view attachment](#) [Click to view attachment](#)

**cold**

Aug 13 2006, 09:06 PM

o sa le pun pe ale mele luna viitoare, pe 21 😊

**Dragos**

Aug 13 2006, 09:16 PM

Iote mai ca mai e cineva bolnav dupa motoare...si eu care credeam ca sunt sigur...hmm cred ca il las naibi de 24-70 😊 imi iau si eu un enduro(la SH ) 😊

**BlackBone**

Aug 13 2006, 09:31 PM

Super tari!!!M-ati facut invidios 😄

**mammut**

Aug 13 2006, 09:52 PM

[Click to view attachment](#) [Click to view attachment](#) [Click to view attachment](#) [Click to view attachment](#)  
[Click to view attachment](#) [Click to view attachment](#) [Click to view attachment](#) [Click to view attachment](#)  
[Click to view attachment](#) [Click to view attachment](#) [Click to view attachment](#) [Click to view attachment](#)  
[Click to view attachment](#) [Click to view attachment](#) [Click to view attachment](#)

Dragos un enduro SH costa cel putin de trei ori cat un 24-70, mai ales un KTM 😄


**Dragos**

Aug 13 2006, 10:00 PM

@mamut..cam intunecate pozele...cred ca ai monitoru decalibrat

**mammut**

Aug 13 2006, 10:03 PM


QUOTE(Dragos @ Aug 14 2006, 01:00 AM) 

@mamut..cam intunecate pozele...cred ca ai monitoru decalibrat

Hmm, e posibil, am vrut sa la fac un pic mai inchise, acum nu stiu cat de inchise sunt la tine, dar o sa verific si pe monitorul de la serviciu. Merci

**Filip**

Aug 13 2006, 10:05 PM


Ar fi fost misto sa fotografiati cu toti pe un anumit concurent din mai multe unghiuri simetrice si p-orma sa puneti pozele intr-o animatie gen matrix . [nu, nu sunt fan matrices]

**ZbanGee**

Aug 14 2006, 08:04 AM

QUOTE

Super tari!!!M-ati facut invidios tongue.gif


Mda nu esti singurul 

**Cristian Bisca**

Aug 14 2006, 04:13 PM

QUOTE(altfel @ Aug 11 2006, 10:24 PM) 

o s-o pun eu online duminica seara sau luni. inca nu am intrat in posesia mapei de presa.

daca are careva si poate sa share-uiasca ... m=ar interesa harta pentru urmatoarele zile de maine incolo pls 


**Cristian Bisca**

Aug 16 2006, 03:46 PM

<http://www.cristianbisca.org/blog/?p=392>

**KIKO**

Aug 16 2006, 08:06 PM

**QUOTE(Dragos @ Aug 14 2006, 12:16 AM)** 

Iote mai ca mai e cineva bolnav dupa motoare...si eu care credeam ca sunt sigur....hmm cred ca il las naibi de 24-70 😊 imi iau si eu un enduro(la SH ) 😊

cand imi rupeau io picioru pi motor, faceai hamuri la mâ••. 😊

io zic sa-ti iei 24-70-u, decat o petarda de motor.

**Dragos**

Aug 17 2006, 02:53 AM

pai mic cu mic se face mare...cu rabdare si foame 😊 la camera cum crezi ca am facut 😊

**altfel**

Aug 18 2006, 10:58 AM

<http://www.diginews.ro/365/?p=141>

**Smokey**

Aug 21 2006, 08:01 AM

Cateva fotografii de la Red Bull

(ignorati va rog culorile ciudate de la unele, am facut un batch job cu auto level/color si nu au iesit cele mai bune rezultate)

[Concurentii urcand Culmea Orlatel](#) - langa Orlat, penultima zi

[Epilogul din Sibiu](#)

Teaser:

Giovanni Sala:





© IULIAN MAIORESCU

Laci (si Mani in spate) de la KTM Romania - echipa castigatoare la clasa Experti



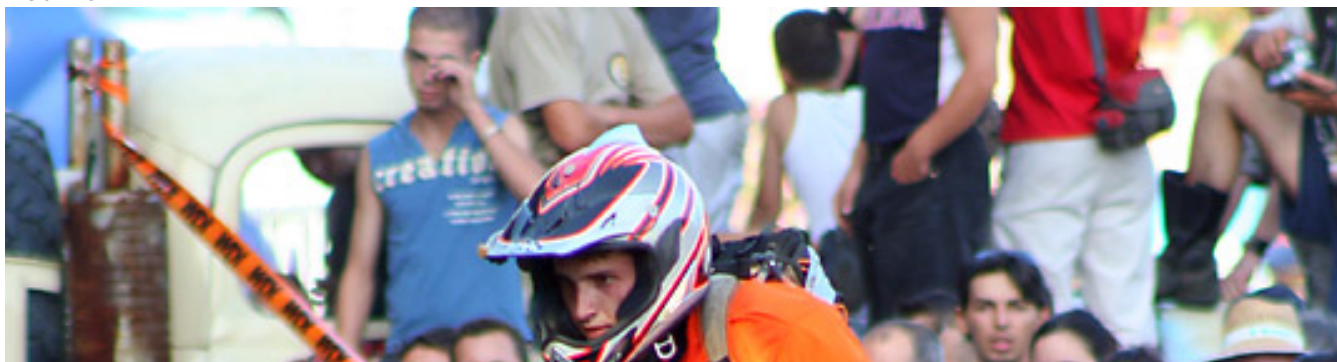


Mani .. si Marian Nitescu in spate (de la 2 Roti)



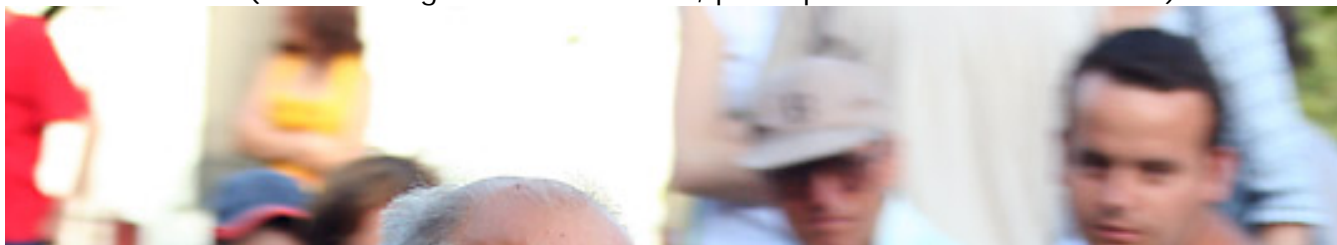


Tot Mani:





Zsolt Szilveszter (team managerul KTM Romania, participant la Dakar anul acesta):





pentru a identifica concurentii folositi [lista aceasta](#).

Mani = Emanuel Gyenes (nr. 101)

Laci = Laszlo Olah (nr. 102)

**Bluebunny**

Aug 21 2006, 09:47 AM

le-am vazut deja pe motociclism.ro...nice to see you around 😊

**cold**

Aug 24 2006, 12:50 PM

in sfarsit am reusit sa le prelucrez si eu. le puteti vedea [AICI](#).

si doua tizare:

**theBD**

Aug 24 2006, 02:22 PM

bai smochi tu stii sa faci poze si nu mai zici la nimeni, am crezut ca au fost facute de nitescu..

This is a "lo-fi" version of our main content. To view the full version with more information, formatting and images, please [click here](#).

Invision Power Board © 2001-2006 [Invision Power Services, Inc.](#)